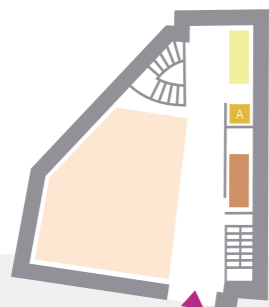


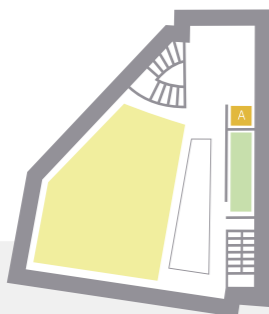
PLANTA BAJA

- EXPOSICIÓN TEMPORAL
- ASCENSOR A
- INFORMACIÓN
- KINECT



PRIMERA PLANTA

- SALA DIDÁCTICA
- ASCENSOR A
- ASEOS



SEGUNDA PLANTA

- SALAS DE EXPOSICIONES TEMPORALES DE LA CORACHA
- AUDIOVISUAL
- ANTIGÜEDAD. EDAD MEDIA
- EDAD MODERNA



- SALÓN DE ACTOS
- ASCENSORES A Y B
- ASEOS

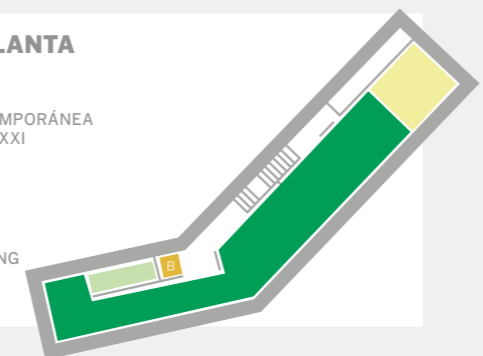
TERCERA PLANTA

- SIGLO XIX
- LAS FIESTAS EN MÁLAGA
- PLASTIHISTORIA DE MÁLAGA
- ASCENSORES A Y B
- OFICINAS



CUARTA PLANTA

- EDAD CONTEMPORÁNEA SIGLOS XX Y XXI
- ASCENSOR B
- ASEOS
- MAQUETA Y VIDEOMAPPING



MUPAM

Museo del Patrimonio Municipal
Paseo de Reding, 1
29016 Málaga

HORARIO

Martes a domingo, de 10:00 a 20:00 h.

Cerrado los lunes, el 25 de diciembre y el 1 y 6 de enero, y el 24 el 31 de diciembre y el 5 de enero desde las 14 horas.

El acceso a las salas se permitirá hasta media hora antes del cierre.

ACTIVIDADES DIDÁCTICAS ORGANIZADAS POR EL EQUIPO EDUCATIVO DEL MUSEO

VISITAS GUIADAS

SIN INSCRIPCIÓN PREVIA

Martes y viernes 18.00 h.

Exposición permanente.

Miércoles, jueves y sábado 18.00 h.

Exposición temporal.

TALLERES PARA TODOS LOS PÚBLICOS

Familias, adultos, infantiles, escolares, etc.

PREVIA INSCRIPCIÓN

VISITAS GUIADAS CONCERTADAS

PREVIA INSCRIPCIÓN

OTRAS ACTIVIDADES CULTURALES SUJETAS A PROGRAMACIÓN

TODAS NUESTRAS VISITAS Y ACTIVIDADES SON GRATUITAS

SOLICITE MÁS INFORMACIÓN A TRAVÉS DEL CORREO ELECTRÓNICO O AL SERVICIO DE INFORMACIÓN TELEFÓNICA

INFORMACIÓN GENERAL E INSCRIPCIONES

Tel.: 951 92 87 10 (En horario de apertura del museo).
difusionmuseo@malaga.eu

SERVICIOS

- Consigna y guardarropa
- Ascensores accesibles
- Préstamo de silla de ruedas para la visita
- Acceso permitido con perro guías y animales de asistencia
- Bancos a lo largo del recorrido
- Aseos accesibles en todos los módulos de baños
- Cambiador de bebé disponible
- Espacio de lactancia
- Salón de Actos accesible con un aforo de 90 personas

NORMAS

Las obras que se exponen en las salas de este Museo forman parte del Patrimonio de la ciudad de Málaga, por lo que su conservación interesa a todos. Con el fin de mantener un ambiente adecuado para la visita se ruega a los visitantes comportarse de una manera correcta, evitando en lo posible perturbar al resto del público, y respetar las normas para la visita y NO:

- Tocar las obras y vitrinas
- Hacer fotos o videos con flash
- Comer, beber o fumar en el recinto
- Acceder con animales, excepto perros guía
- Visitar el Museo en traje de baño
- Utilizar el teléfono móvil en las salas
- Entrar al recinto con paraguas o trípodes
- Deteriorar las instalaciones
- Entrar al recinto con mochilas o bolsos grandes
- Acceder al museo con patinetes eléctricos, bicicletas y vehículos similares

ENTRADA GRATUITA



Portada: Il Parmigianino, Los Desposorios Místicos de Santa Margarita (detalle)

ANTONIO HERRAIZ PD

ESPAÑOL

museo del patrimonio municipal

MÁLAGA



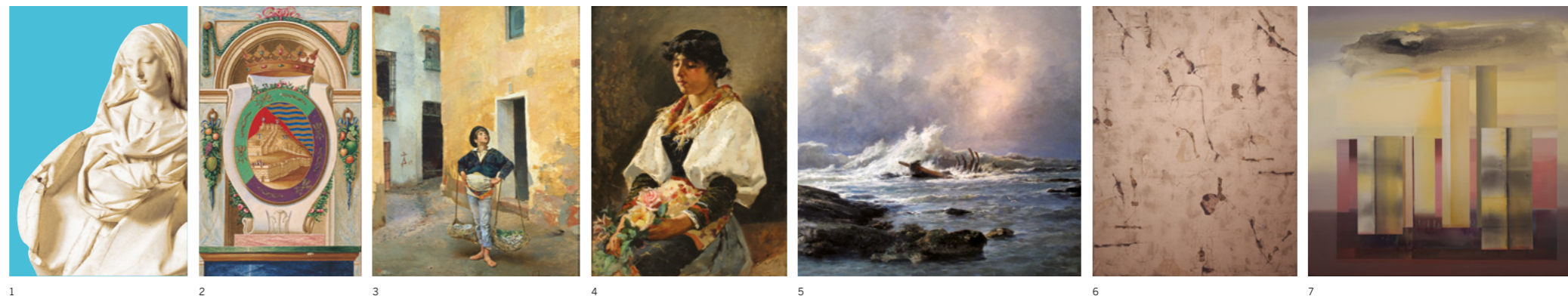
El Patrimonio Municipal, base de los fondos del Museo, está compuesto por más de 5.000 piezas

El Museo del Patrimonio Municipal fue inaugurado en 2007. Sus objetivos fundamentales se centran en poner en valor y mostrar lo más destacado del rico patrimonio artístico acumulado durante siglos por el Ayuntamiento de Málaga, así como difundir las múltiples facetas del rico pasado de la ciudad y sus señas de identidad. Sus exposiciones temporales tratan de recuperar y dar a conocer personajes, sucesos y periodos poco conocidos de la historia de Málaga.

Su colección permanente se nutre, fundamentalmente, de los fondos atesorados por el Ayuntamiento de Málaga y que, actualmente cuenta con más de 5.000 referencias entre obras arquitectónicas, escultóricas, pictóricas, documentales y las que se pueden englobar dentro de las artes decorativas. Asimismo se muestra también creaciones cedidas por particulares y por otras instituciones.

La vocación del MUPAM es la de convertirse en un centro cultural dinámico donde tienen un protagonismo destacado las nuevas tecnologías. Continuamente se ofrece un amplio programa de actividades para interactuar con la ciudadanía y con todos cuantos visitan Málaga.

El MUPAM se encuentra instalado en un edificio de reciente construcción debido al arquitecto Federico Orellana concebido como un contenedor aséptico e influido por el movimiento



1

2

3

4

5

6

7

funcionalista. El resultado permite una perfecta integración con el exterior, un entorno privilegiado en el que se encuentran algunos de los monumentos más importantes de la ciudad, como la Alcazaba y el Castillo de Gibralfaro.

SALA ANTIGÜEDAD Y EDAD MEDIA

Concebida como un preámbulo a la Colección Permanente, trata de sintetizar a través de una selecta colección de piezas arqueológicas la evolución de Málaga desde su fundación, en el siglo VIII a. C., hasta la conquista castellana en 1487. En diversas vitrinas se exponen diversas monedas y piezas arqueológicas de los periodos fenicio-púnico, romano y andalusí.

SALA EDAD MODERNA

Aquí aparece representada la evolución de Málaga durante la Edad Moderna. En un primer espacio se muestra al visitante el origen y la evolución de los **Símbolos de la ciudad**, su escudo y su pendón con documentos, obras originales y reproducciones. En el dedicado a las **Fiestas barrocas** se exponen, entre otras piezas de gran valor, un Simpecado y las mazas ceremoniales del Ayuntamiento. **La Evolución de la ciudad**, es ilustrada mediante el significativo plano de Carrión de Mula de 1791. Dos elementos patrimoniales introducen al visitante respectivamente en **Guerra y defensa**, con la Batalla de Málaga (1704) como protagonista y la

Ciudad conventual donde un Triunfo de la Inmaculada dialoga con la imagen del Convento de Santo Domingo. Finalmente en **Arte y devoción** se pone en valor *Los Desposorios Místicos de Santa Margarita* de Il Parmigianino.

SALA EDAD CONTEMPORÁNEA SIGLO XIX

Se muestra en ella primero una representación muy significativa de la pintura malagueña de esta centuria. **El Museo Municipal en el siglo XIX** recrea el primer espacio expositivo del Ayuntamiento. Por su parte, **Figuras reales, historia y costumbres** ofrece al visitante una muestra de estos géneros característicos del momento, donde destacan obras de Bernardo Ferrándiz y Denis Belgrano. En **Málaga y el mar** se exponen marinas de Carlos de Haes, Horacio Lengo, Emilio Ocón y Verdugo Landi. La pintura decorativa en los interiores burgueses recrea la estancia de una mansión insertando obras de Bracho Murillo y Denis Belgrano. En Los festejos se muestran carteles de las primeras Ferias de Agosto que dialogan con dos ejemplos de indumentaria femenina del momento. Junto a estos se exponen varios carteles anunciadores de las Fiestas de Invierno organizadas por el Ayuntamiento entre 1945 y 1977.

EDAD CONTEMPORÁNEA SIGLOS XX Y XXI

Se dedica a la renovación plástica malagueña de los siglos XX y XXI, resaltando la incorporación de lo contemporáneo, la nueva

figuración, la pintura social, el surrealismo en sus diversas variantes, el informalismo, la abstracción, la pintura cibernética, el expresionismo, lo onírico, el paisajismo naif y la abstracción geométrica. En el campo de la escultura hay que destacar que las obras expuestas definen en algunos casos una relectura de la escultura clásica, mientras otras se inspiran en la exploración de las posibilidades discursivas de la masa y el volumen, en el surrealismo, en el primitivismo y en el cubismo.

NUEVAS TECNOLOGÍAS

El Museo de Patrimonio Municipal cuenta con una oferta de audiovisuales muy variada. Cada una de las plantas pone a disposición del visitante una serie de recursos digitales que permiten interactuar, de forma dinámica, con la historia malagueña expuesta en el Museo. Entre estos recursos puede encontrar: una interfaz interactiva con un sistema de registro de movimiento, Kinect, tablets con sencillos juegos centrados en algunos de los hitos más importantes de la localidad (Plastihistoria de Málaga), una proyección audiovisual y, por último, una maqueta y videomapping donde pueden visualizarse los cambios acontecidos en la ciudad desde sus orígenes.

* Sala de exposiciones temporales, sujeta a programación

1. Inmaculada (detalle). Fernando Ortiz
2. Escudo de Málaga. Siglo XVIII
3. Cenachero. Leoncio Talavera
4. Napolitana. Enrique Simonet
5. Restos de un naufragio (detalle). Carlos de Haes
6. Apuntes de elementos. Enrique Brinkmann
7. Arrabal. Dámaso Ruano